

(тип 2)

2 слоя гидроизоляции : верхний слой по типу "Техноэласт" ЭПП -4 мм -нижний слой по типу "Техноэласт" ЭПП -4 мм

Праймер битумный

Пескобетон М 200

(армированная сеткой с ячейкой 100 x 100 из

Ø5 Вр I (2,88 кг / м²) -50 мм .

Керамзит образующий необходимый уклон,

объемным весом не более 800кг/м³ -100...200мм

Пароизоляция -1 слой рубер. на

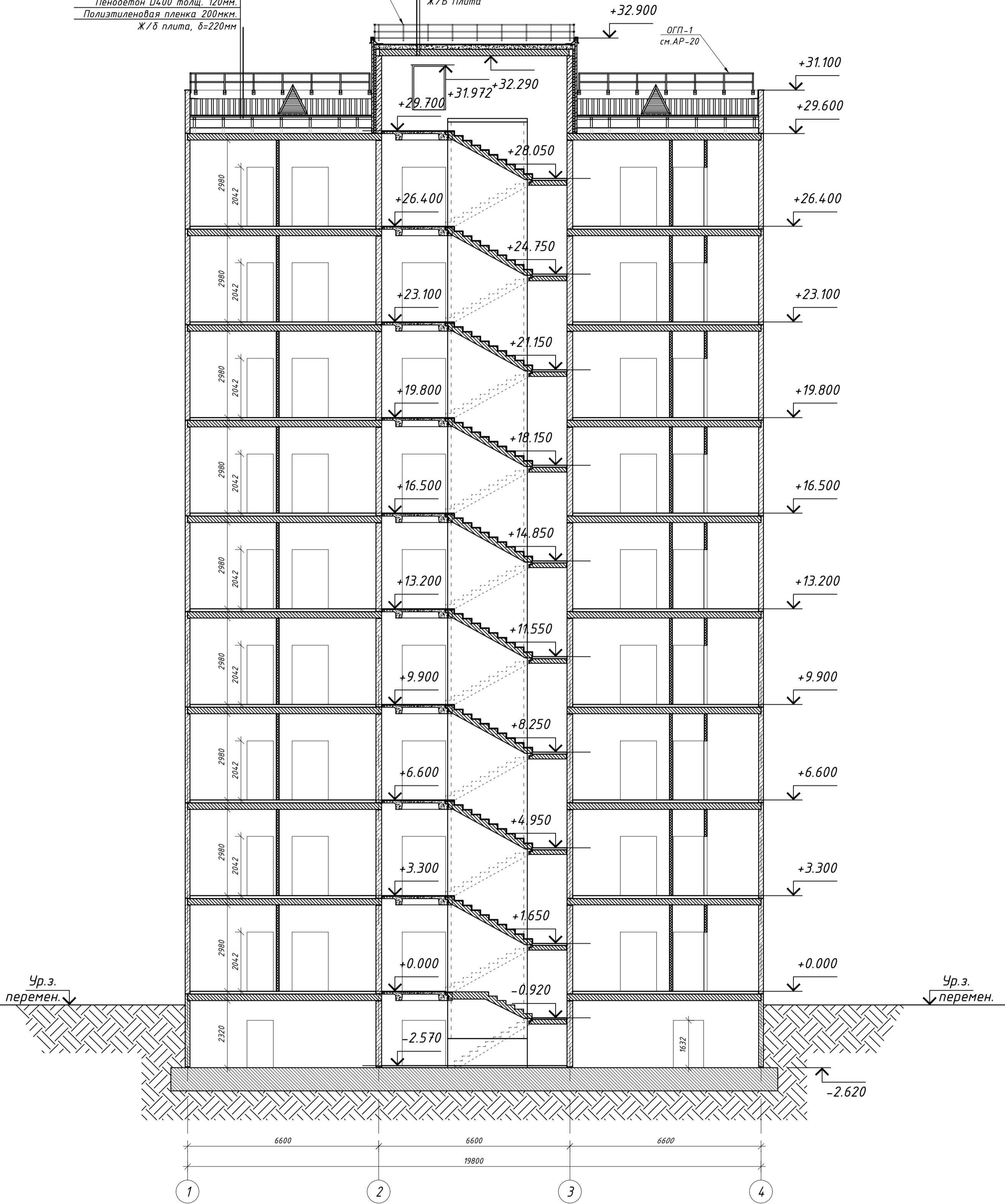
битумн. мастике - 5мм

Ж/Б Плита

(тип 1)
Профилированный настил марки
НС35-1000-0,6 с полимерным покрытием,
РСТУз 24.045-2016;
Металлический каркас
Пенобетон D400 толщ. 120мм.
Полиэтиленовая пленка 200мкм
Ж/б плита, б=220мм

ОГП-1
см.АР-20

ОГП-1
см.АР-20



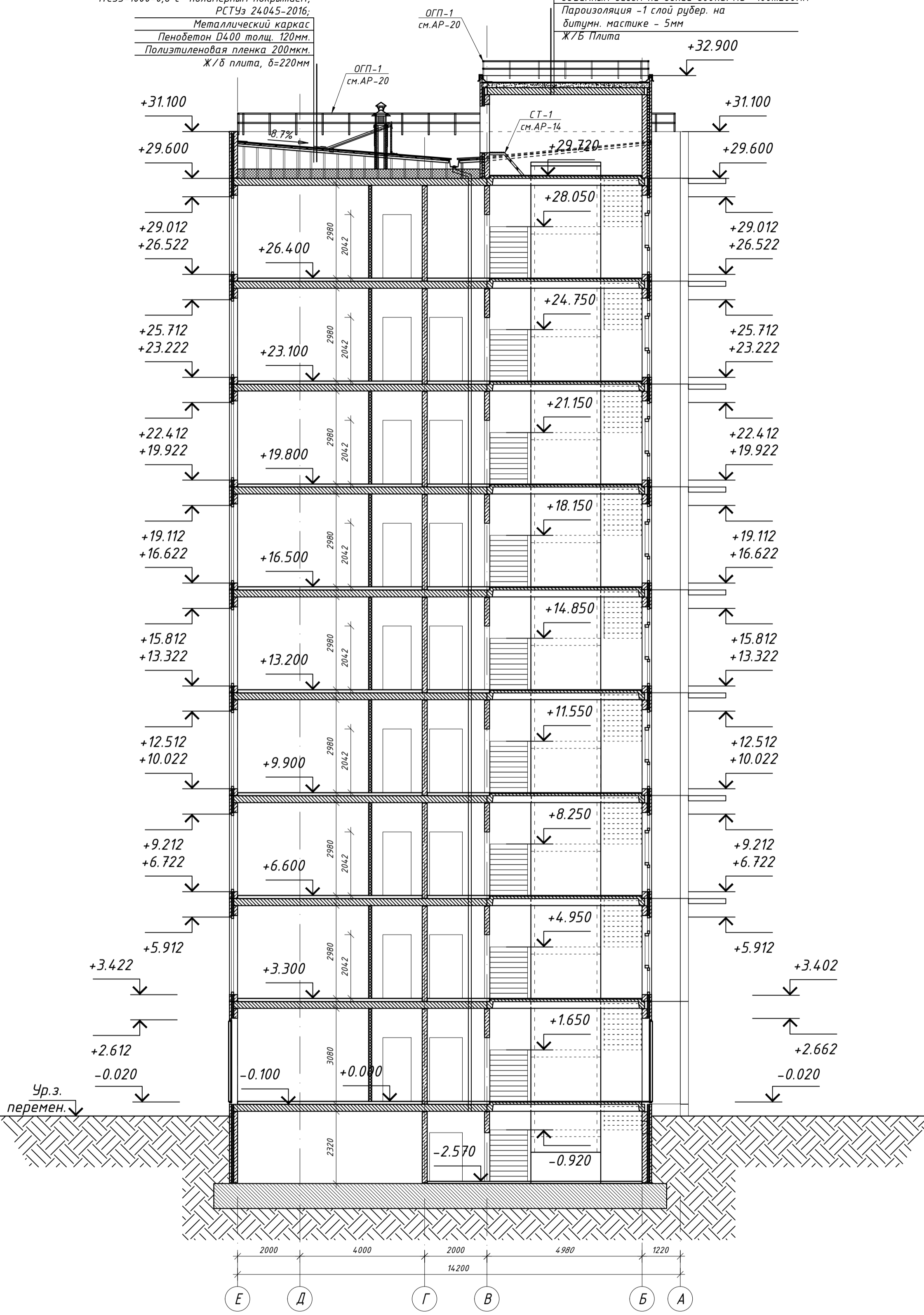
1. Данный лист см. совместно с л. АР-3-11.

					ш.0027-2-АР		Дог.№0027		АР	
					"Строительство жилых домов и торговой зоны по ул. Паркентская в Яшнабадском районе г.Ташкент"					
Изм.	Кол.	Лист N док	Подп.	Дата	Дом №2. Блок-секция 2б, 2г. Рядовая (ТАС-20)			стадия	лист	листов
Проверил	Разраб.	Варфоломеева	Пономарева					АР	24	
Н.контроль					Варфоломеева	Разрез 1-1				

(тип 2)

2-слой гидроизоляции : верхний слой по типу "Техноэласт" ЭКП -4 мм -нижний слой по типу "Техноэласт" ЭПП -4 мм
 Праймер битумный
 Пескобетон М 200
 (армированная сеткой с ячейкой 100 x 100 из Ø5 Вр I (2,88 кг / м²) -50 мм
 Керамзит образующий необходимый уклон, объемным весом не более 800кг/м³ -100...200мм
 Пароизоляция -1 слой рудер. на битумн. мастике - 5мм
 Ж/Б Плита

(тип 1)
 Профилированный настил марки НС35-1000-0,6 с полимерным покрытием, РСТУз 24045-2016;
 Металлический каркас
 Пенобетон D400 толщ. 120мм.
 Полиэтиленовая пленка 200мкм.
 Ж/б плита, б=220мм



1. Данный лист см. совместно с л. АР-3-11.

				ш.0027-2-АР	Дог.№0027	АР		
"Строительство жилых домов и торговой зоны по ул. Паркентская в Яшнабадском районе г.Ташкент"								
Изм.	Кол.	Лист N док	Подп.	Дата	Дом №2. Блок-секция 2б, 2г. Рядовая (ТАС-20)	стадия	лист	листов
Проверил		Варфоломеева	<i>[Signature]</i>			АР	25	
Разраб.		Пономарева	<i>[Signature]</i>					
				Разрез 2-2				
Н.контроль		Варфоломеева	<i>[Signature]</i>					