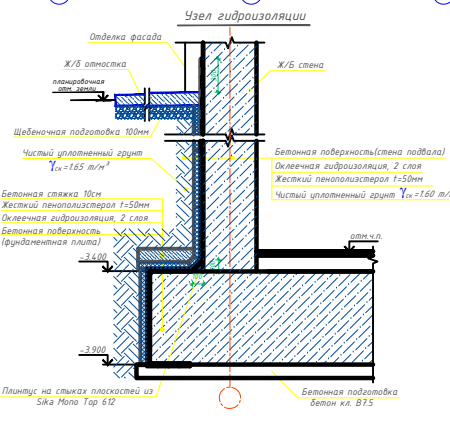
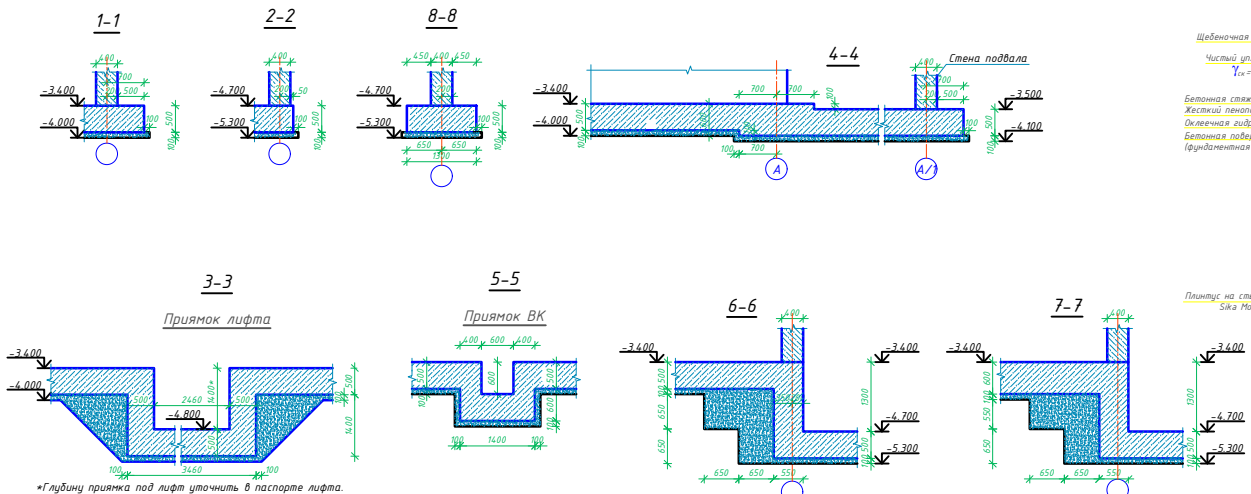
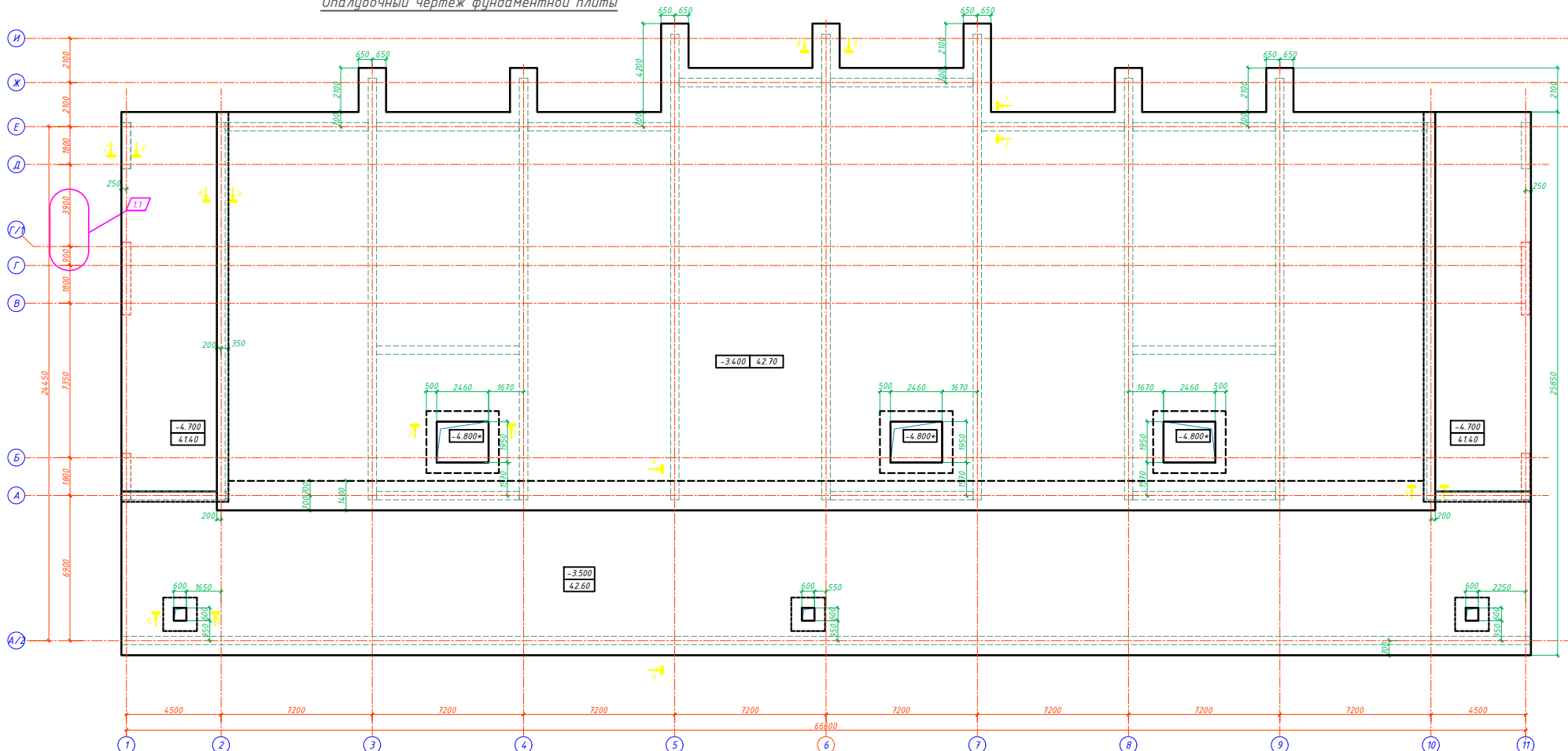


Опалубочный чертеж фундаментной плиты



УКАЗАНИЯ ПО ВОЗВЕДЕНИЮ ФУНДАМЕНТНОЙ ПЛИТЫ

1. Расчет фундаментной плиты выполнен в составе расчета пространственной несущей системы здания с использованием вычислительного комплекса "...".
2. Рабочие чертежи фундаментной плиты разработаны в соответствии с КМК 2.03.01-96 "Бетонные и железобетонные конструкции", КМК 2.02.01-98 "Основания зданий и сооружений", КМК 2.01.07-96 "Нагрузки и воздействия".
3. Под всей фундаментной плитой предусмотреть бетонную подготовку толщиной 100мм из бетона кл. В7,5, выступающего за наружную грань на 100мм.
4. Нижнюю и верхнюю арматуру плиты выполнять из арматурной стали Ф6АIII с шагом 200мм, как показано на листе
5. Для поддержания верхней арматуры предусмотрены пространственные каркасы, план раскладки которых показан на листе
6. Прольные размеры арматурных стержней приняты длиной 9м, исходя из размер поставки. Стыковку арматурных стержней предусмотрено выполнять внахлестку (без сварки) вразбежку.
7. Бетонирование фундаментной плиты вести непрерывно из бетона кл. В25 с применением вибраторов. В случае вынужденного перерыва в бетонировании допускается устройство временных вертикальных швов бетонирования путем постановки сетки Рабица по дополнительным сеткам, разрабатываемым в ППР. До бетонирования должна быть произведена установка выпусков арматуры под стены, под колонны и диафрагмы.
8. Работы по возведению фундаментной плиты вести в соответствии с КМК 3.01.02-00 "Техника безопасности в строительстве" и ППР.

				В-КЖ-1		
				Строительство многоэтажных жилых домов на территории бывшего выезда в Яшнабадском районе г.Ташкента		
Изм. №	Листы	Всего	Подп.	Дата	Страницы	Листы
ГАП	Проект				РП	4
ТИП	Рисов					
Разработ	Литово				Проектная фирма ООО "INVEST PROEKT SERVICE"	